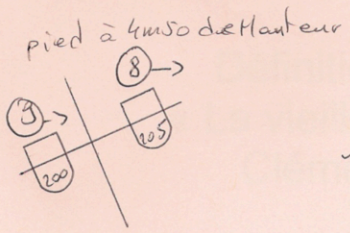
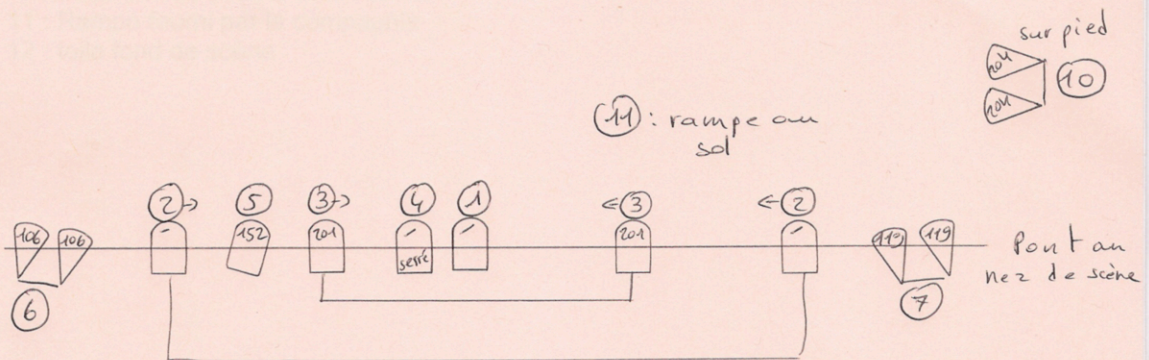
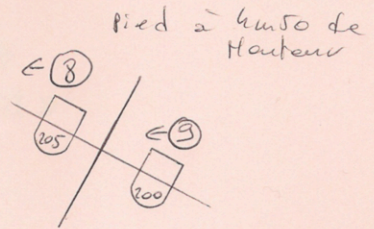



PLAN DE FEU LA VIEILLE AU BOIS DORMANT  
VAUREAL

VAUREAL



toile sur pied




 décompe/poursuite  
 sur pied  
 sur direct avec  
 interrupteur

Définition des circuits de  
« La vieille au bois dormant »  
Clémence MASSART  
VAUREAL

- 1 : Face Centre White
- 2 : Face White
- 3 : Face 201
- 4 : Face Serrée assise sur chaise
- 5 : Face 152 Serrée Sur chaise
- 6 : Rouges Coté Jardin
- 7 : Bleus Coté Cour
- 8 : Contre 205
- 9 : Contre 200
- 10 : Face Serrée debout avant scène
- 11 : Rampe fourni par la compagnie
- 12 : toile fond de scène